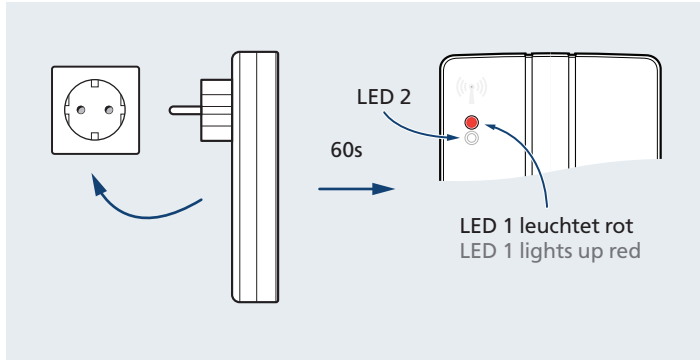
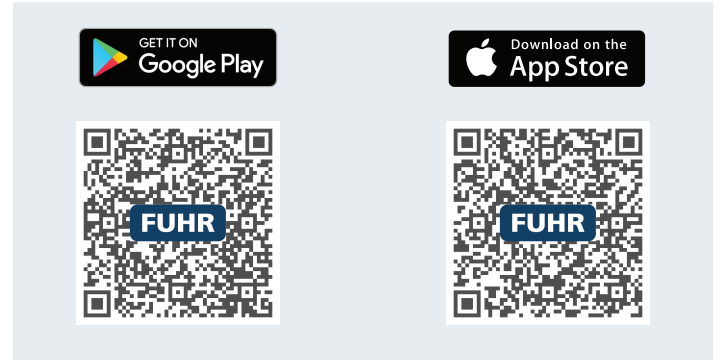


SmartConnect easy in Betrieb nehmen Setting up SmartConnect easy



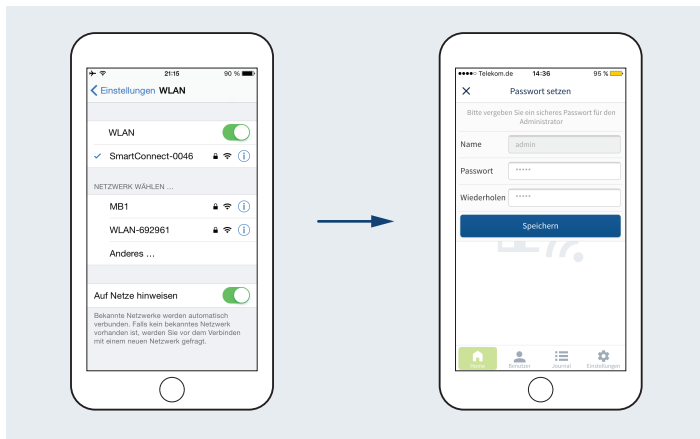
SmartConnect easy in Steckdose stecken
Plug in SmartConnect easy

App installieren Install the App



SmartConnect App herunterladen und installieren
Download and install the SmartConnect App

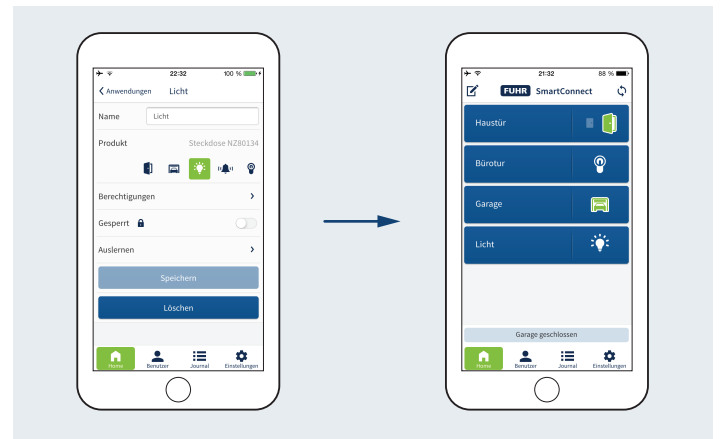
Smartphone Einstellungen vornehmen Setting up your Smartphone



Smartphone mit WLAN-Netzwerk des SmartConnect easy verbinden.
LED 2 leuchtet blau
Connect Smartphone to Wi-Fi of SmartConnect easy.
LED 2 lights up blue

SmartConnect App öffnen und Passwörter für Administrator und WLAN-Netzwerk vergeben.
Anschließend erneut WLAN verbinden und einloggen.
Open SmartConnect App and set passwords for administrator and Wi-Fi.
Then reconnect Wi-Fi and log in.

Anwendung anlegen Create an Application



Anwendung anlegen:
Home ▶ [App Icon] ▶ ⊕
Create an application:
Home ▶ [App Icon] ▶ ⊕

Fertig: Mit Klick auf Button die Anwendung bedienen
Done: Press a button to operate the application

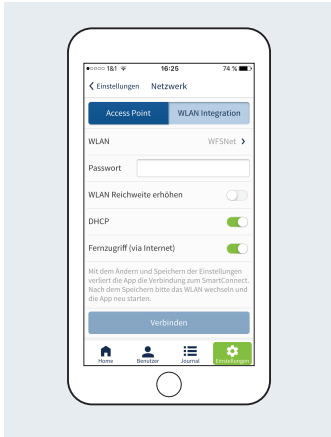
⚠ Notieren Sie hier die Passwörter / Note your passwords here

admin:

WLAN / Wi-Fi:

Netzwerkconfiguration

Network configuration



WLAN-Einstellungen:

Einstellungen ▶

Netzwerkconfiguration

Wi-Fi settings: Settings ▶

Network configuration

Modus Access Point (Auslieferungszustand)

Direkte WLAN-Verbindung zum SmartConnect easy, LED 2 leuchtet blau
Access Point mode (factory default)

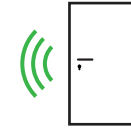
Direct connection to SmartConnect easy via Wi-Fi, LED 2 shines blue



Smartphone



SmartConnect easy



Türschloss / Door lock

Modus WLAN-Integration (empfohlen)

Einbindung in bestehendes WLAN-Netzwerk, optional mit Internet-Zugriff
LED 2 leuchtet grün bzw. orange

Wi-Fi Integration mode (recommended)

Integration into existing Wi-Fi network, allows optional Internet access
LED 2 shines green resp. orange



Smartphone



WLAN-Router / Wi-Fi router



SmartConnect easy



Türschloss / Door lock

SmartConnect easy in Ihrem Haus

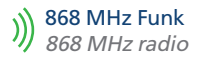
SmartConnect easy in your home

Erläuterung:

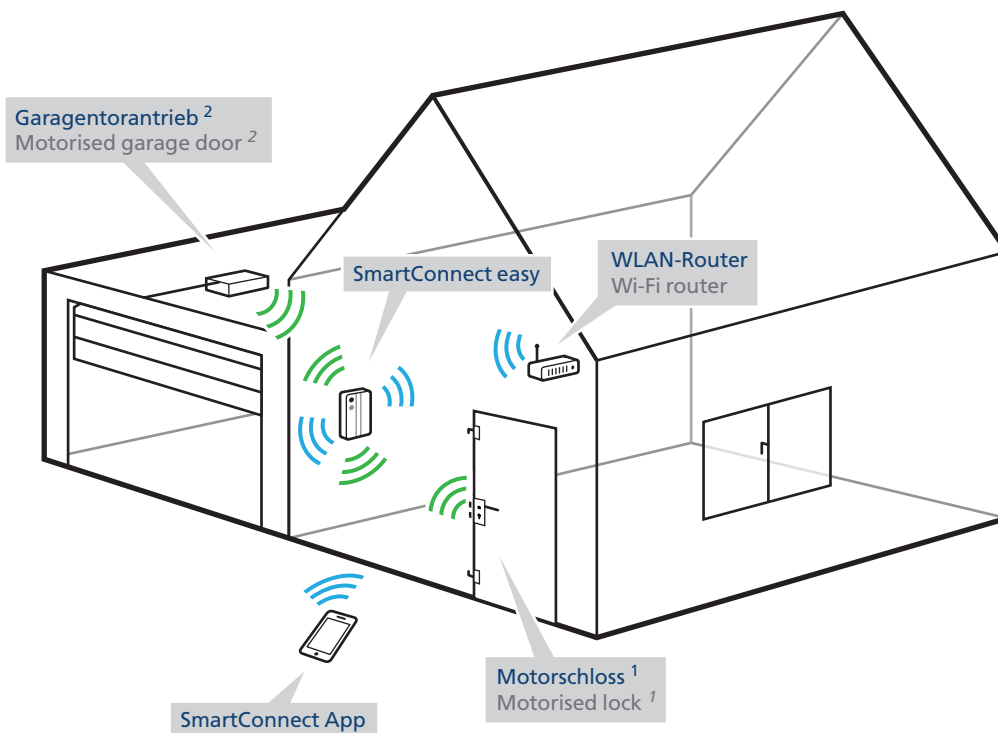
Legend:



WLAN
Wi-Fi



868 MHz Funk
868 MHz radio



¹ Motorschloss + Funkmodul z.B. FUHR NBF506R
Motorised lock + radio receiver e.g. FUHR NBF506R

² Garagentoranzug + Funkempfänger z.B. FUHR NZ80088
Motorised garage door + radio receiver e.g. FUHR NZ80088



Platzieren Sie alle Geräte innerhalb der Funkreichweite
Place all devices within radio range