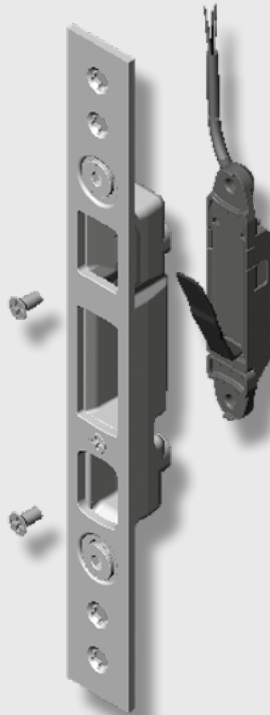




## Riegelschaltkontakt Typ 4/10/11 | VRFZ126010

Deadbolt switching contact type 4/10/11 | VRFZ126010

### Montageanleitung | Installation instructions



#### BESCHREIBUNG

Riegelschaltkontakt (Schließblechkontakt) zur Verschlussüberwachung, z. B. zur Einbindung in eine Alarmanlage oder ein Gebäudemanagementsystem

- Passend zu allen FUHR Schließbleisten und Schließteilen Typ 4/10/11
- Mit Mikroschalter – staub- und spritzwassergeschützt

#### DESCRIPTION

Deadbolt switching contact (strike plate contact) for monitoring whether door is locked or unlocked, e.g. for integration into an alarm or building management system.

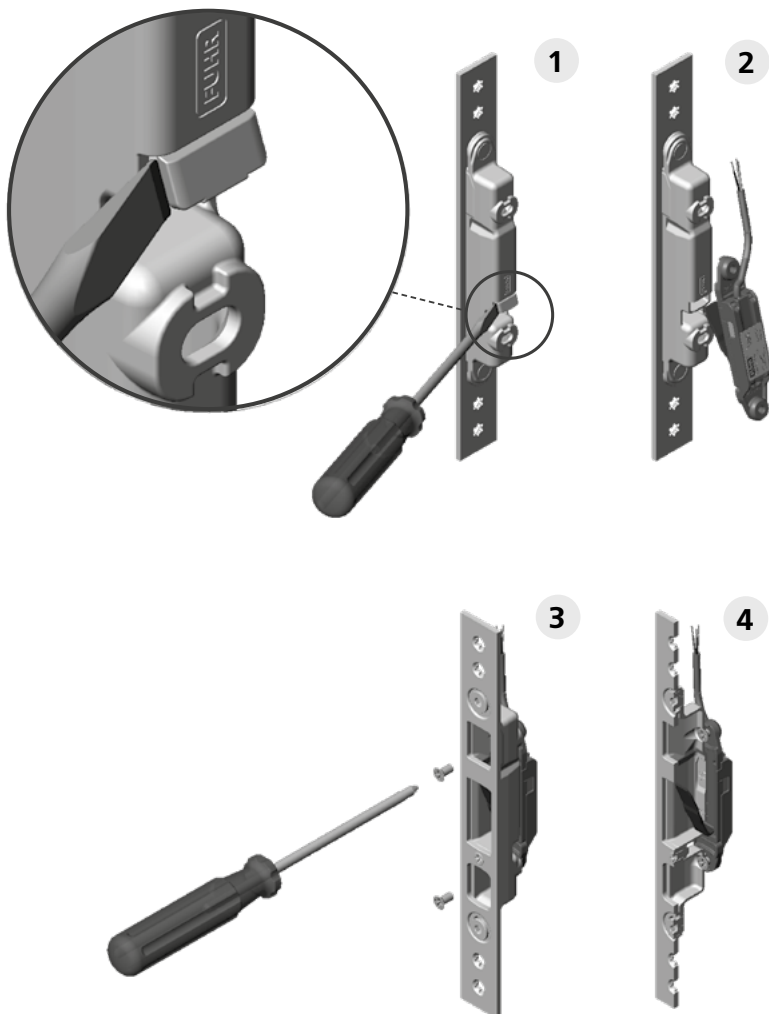
- Suitable for all FUHR standard and one-piece strike plates type 4/10/11
- With micro switch – dust and splash-proof

# Montageanleitung

## Installation instructions

### MONTAGESCHRITTE

### MOUNTING STEPS



# Wichtige Hinweise

## Important notes



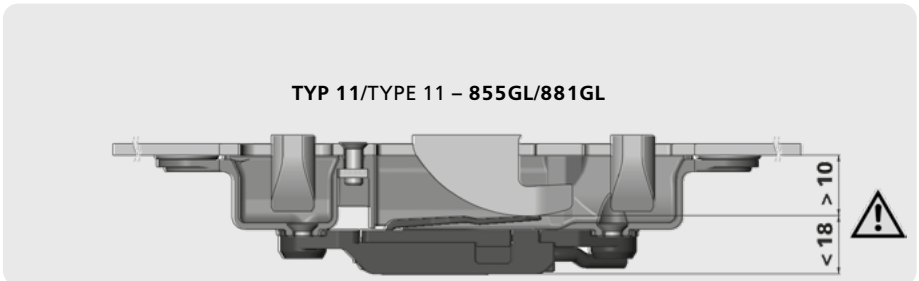
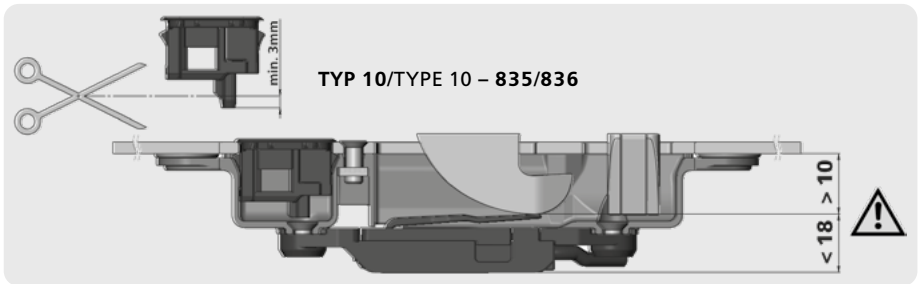
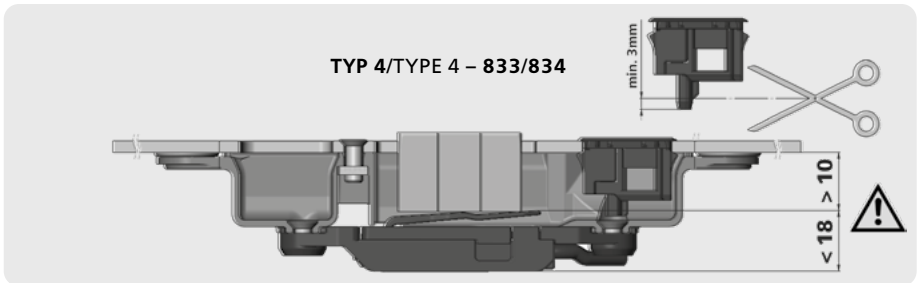
Sofern Schlösser Typ 4 oder Typ 10 zum Einsatz kommen, bitte die Magnetauslöser an der Unterseite vor dem Einsetzen kürzen.

If locks type 4 or type 10 are used, please shorten the magnetic release on the underside before inserting.



Für eine einwandfreie Funktion unbedingt die Maße für den Riegelausschluss beachten.

For proper function, it is essential to observe the dimensions for the bolt throw.



# Riegelschaltkontakt Typ 4/10/11 | VRFZ126010

Deadbolt switching contact type 4/10/11 | VRFZ126010

## Technische Daten

### Technical details

#### Details

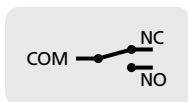
- Riegelschaltkontakt (Schließblechkontakt) mit Mikroschalter IP67
- VdS Klasse C
- Arbeitstemperatur von  $-40^{\circ}\text{C}$  bis  $+85^{\circ}\text{C}$
- Anschlusskabel 3-adrig, Kabellänge 10 Meter
- Schaltstrom 1A bei 30V DC

#### Details

- Deadbolt switching contact (strike plate contact) with micro switch IP67
- VdS class C
- Working temperature from  $-40^{\circ}\text{C}$  to  $+85^{\circ}\text{C}$
- Connecting cable 3-core, cable length 10 meter
- Switching current 1A at 30V DC

#### Farbbelegung

<b>COM</b>	schwarz
<b>NO</b>	weiß
<b>NC</b>	rot



#### Color assignment

<b>COM</b>	Black
<b>NO</b>	White
<b>NC</b>	Red



CARL FUHR GmbH & Co. KG

Carl-Fuhr-Straße 12 D-42579 Heiligenhaus  
Tel.: +49 2056 592-0 Fax: +49 2056 592-384  
www.fuhr.de · info@fuhr.de

**FUHR**