



Das FUHR Kompakt-Programm

Anwendungsvielfalt mit Konzept
für Kunststofftüren

FUHR

Eine Klasse für sich: Das FUHR Kompakt-Programm

Ein Schloss für alle Türhöhen



niedrig
Anwendungsbereich
1628-1870 mm



Standard
Anwendungsbereich
1871-2170 mm



hoch
Anwendungsbereich
2171-2400 mm

Viel mehr als Standard

Das FUHR Kompakt-Programm für Kunststofftüren wurde speziell dafür entwickelt, kurzfristig und flexibel auf unterschiedliche Anforderungen reagieren zu können. Die Programmidee ist einfach, aber genial: Mit einer Mehrfachverriegelung in Standardlänge und nur wenigen Zusatzbauteilen lassen sich mühelos und schnell Lösungen für niedrige oder hohe Türen realisieren.

Ermöglicht wird dies durch integrierte Zahnungen an den Treibstangen, die für leichtes Ablängen entsprechend auf dem Stulp markiert sind. Weitere Zahnungen an den Schlossenden bieten zudem die Möglichkeit, beispielsweise Endverriegelungen mit Stangenausschluss, Verlängerungen oder Eckumlenkungen anzubinden.

Ihre Vorteile

- ✓ Universell einsetzbar für verschiedene Türen
- ✓ Höhere Flexibilität und geringere Lagerbelastung durch ein Basisschloss für alle Türhöhen
- ✓ Einfaches Kürzen durch entsprechende Markierungen auf dem Stulp
- ✓ Viele Anschlussmöglichkeiten oben und unten für bedarfsgerechte Lösungen
- ✓ Variable Griffhöhen
- ✓ Wahlweise mit 4 Rollzapfen oder mit 2 Rollzapfen und 2 Schwenkriegeln für erhöhte Sicherheit bis RC 2 gemäß EN 1627
- ✓ Kompakte Schwenkriegelkästen für geringe Fräsarbeiten und eine rationelle Fertigung
- ✓ Für rechte und linke Türen verwendbar
- ✓ Identische Fräsungen aller Schlostypen für flexible Reaktion auf Kundenwünsche
- ✓ Sperrbügel- oder Zusatzriegelschlösser sind jederzeit nachrüstbar
- ✓ Abgestimmt auf die Verwendung bestehender Schließleisten und Stulptürverschlüsse

Clevere Lösungen für maximale Sicherheit



erhöhte Sicherheit
für Standardtüren



erhöhte Sicherheit
für 2-flügelige Türen



erhöhte Sicherheit
für hohe Türen



FUHR Mehrfachverriegelungen – immer die beste Wahl

Qualität bis ins Detail

multisafe 855GL

Schlüsselbetätigte Mehrfachverriegelung

- 30-65 mm Dorn, 92 mm Entfernung, 8 mm Vierkant
- ✓ hohe Kraftübertragung durch ein zweitouriges Getriebe
- ✓ leichte Bedienung durch präzise Getriebeauslegung
- ✓ langlebig – getestet auf 200.000 Betätigungen gemäß DIN 18251-3, Klasse 3



multisafe 854

Drückerbetätigte Automatik-Mehrfachverriegelung

- 25-65 mm Dorn, 92 mm Entfernung, 8 mm Vierkant
- 28 mm Dorn mit 16 mm Hinterdornmaß

multisafe 856

Drückerbetätigte Mehrfachverriegelung

- 25-65 mm Dorn, 92 mm Entfernung, 8 mm Vierkant
- 28 mm Dorn mit 16 mm Hinterdornmaß

multisafe 859

Drückerbetätigte Mehrfachverriegelung mit geteilter Nuss

- 35-55 mm Dorn, 92 mm Entfernung, 8 mm Vierkant
- ✓ hohe Kraftübertragung durch Verriegelung über den Drücker
- ✓ stabile Drückeraufnahme für eine dauerhaft waagerechte Drückerstellung
- ✓ langlebig – getestet auf 200.000 Betätigungen gemäß DIN 18251-3, Klasse 3



Störungsfreie Funktionalität



Stabile Schwenkriegel aus Stahl



Vernickelte Falle für sanftes Schließen



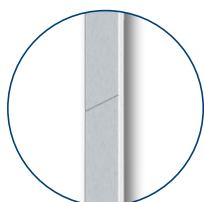
Robuster Hauptriegel



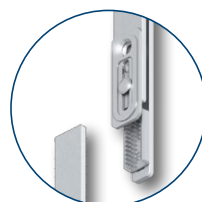
Verstellbare Rollzapfen mit Messingrolle



Verstellbarer Automatik-auslöser bei multisafe 854



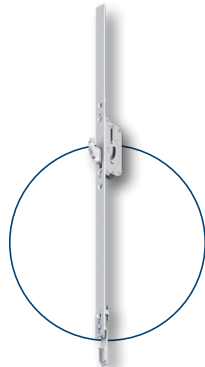
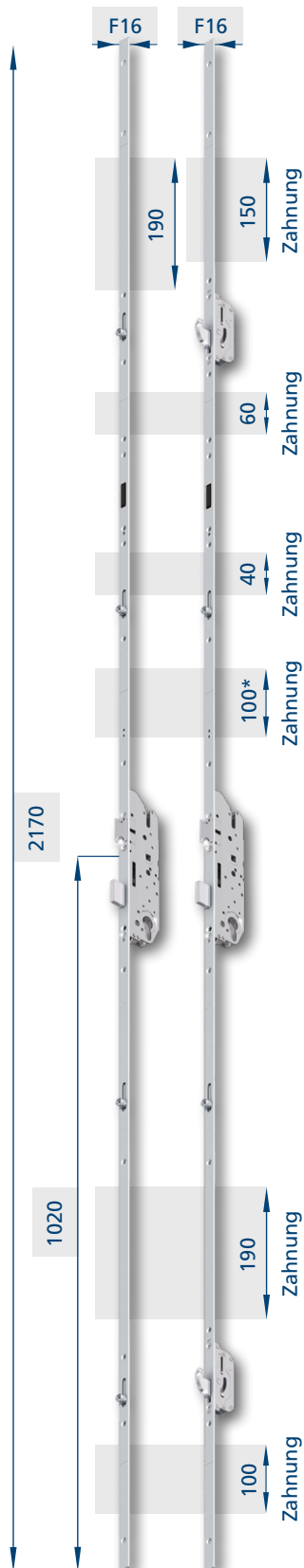
Stulpmarkierung für präzises Kürzen



Einfache und sichere Verbindung

Sicherheit zeigt sich im Detail

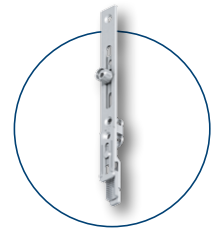
Präzisionsbauteile für Stulp F16 | FUHR-Silver



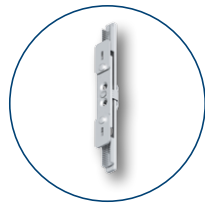
Verlängerung mit Schwenkriegel
740 mm, zusätzliche Verriegelung für den oberen Bereich bei überhohen Türen
Art.-Nr. MAO607406X



Rundbogen-Verriegelung mit 2 Rollzapfen
800 mm, zusätzliche Verriegelung für den oberen Bereich bei Rundbogen-Türen
Art.-Nr. MV6F8841S



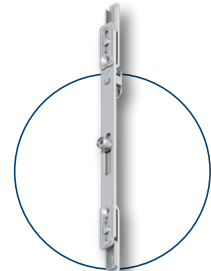
Endverriegelung mit Rollzapfen
150 mm, für zusätzlichen Anpressdruck
Art.-Nr. DXVR150R



Verbindung
70 mm, für den Einsatz bei reduzierter Drückerhöhe
Art.-Nr. DXVV70



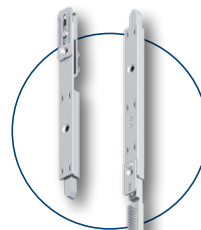
Verbindung
200 mm, für den Einsatz bei niedrigen oder hohen Türen
Art.-Nr. MVV200F16S



Verbindung mit Rollzapfen
200 mm, für den Einsatz bei niedrigen oder hohen Türen
Art.-Nr. MVV200F16RZS



Eckumlenkung mit Rollzapfen
150 x 150 mm, für zusätzlichen Anpressdruck im Eckbereich
Art.-Nr. DCE150R1



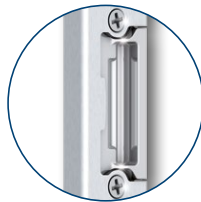
Stangenausschluss
150 mm, als zusätzliche Sicherung und für ergänzenden Anpressdruck – speziell bei 2-flügeligen Türen
oben - Art.-Nr. MV150186S
unten - Art.-Nr. MV15018B6S

* nicht bei multisafe 854

FUHR Qualitätskomponenten

Schließleisten und Schließteile – perfekt abgestimmt

Das FUHR Kompakt-Programm für Kunststofftüren wird abgerundet durch ausgereifte Rahmenteile, wahlweise als einzelne Schließteile oder durchgehende Schließleisten. Passend zu dem jeweiligen Profil sorgen sie durch ihre Verstellbarkeit für eine hohe Dichtigkeit der Tür. Durch nachrüstbare Komponenten, wie elektrische Türöffner oder einen Riegelschaltkontakt, bieten sie Ihnen die Flexibilität, jederzeit auf individuelle Kundenwünsche reagieren zu können.



Verstellbares Fallenteil
+/- 2 mm



Verstellbare
Verriegelungstöpfe
+/- 2 mm



Endkappen für ein
sauberes Falzbild



Elektro-Türöffner

symmetrisch, rechts/links einsetzbar, breite Ausführungspalette, auch als mechanische Öffner lieferbar



Riegelschaltkontakt

Schließblechkontakt zur Verschlussüberwachung, z.B. zur Einbindung in Einbruchmeldeanlagen, VdS-zertifiziert Klasse C

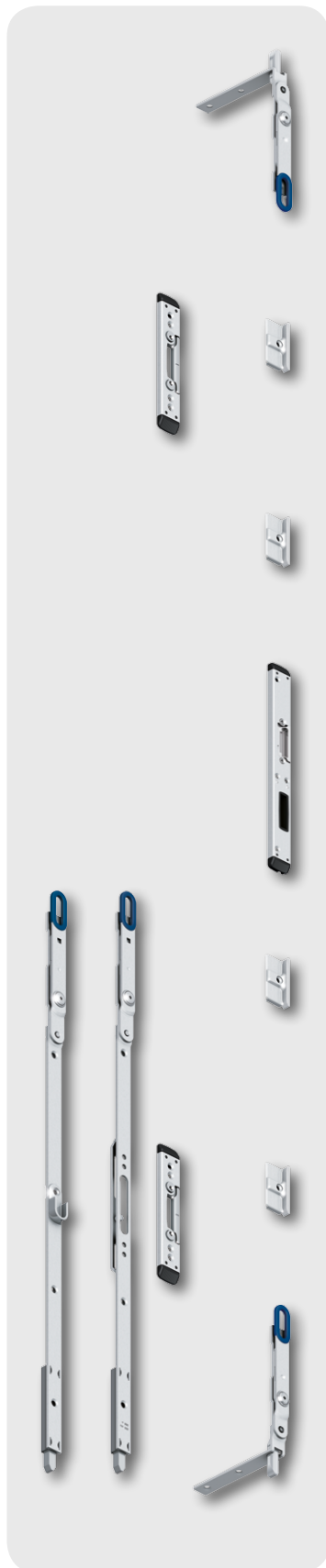
FUHR Stulptürverschlüsse

Technische Perfektion für eine optimale Verarbeitung

multisafe 845



multisafe 840



Stulptürverschlüsse für Kunststofftüren mit gegenüberliegender Beschlagnut

multisafe 845

- Passend zu allen Mehrfachverriegelungen des Kompakt-Programms
 - für 2 Schwenkriegel und 2 Rollzapfen
 - für 4 Rollzapfen
- Kostensparende, rationelle Montage, da keine Fräsungen im Standflügel und Stulpprofil erforderlich sind
- Das Stulpprofil muss für den Einbau nicht demontiert werden
- Stabile Verriegelung mit 20 mm Ausschluss nach oben und unten
- Bietet eine harmonische Türoptik dank der durchgehenden Schließleiste
- Kinderleichte Bedienung über nur einen Hebel

multisafe 840

- Passend zu allen Mehrfachverriegelungen des Kompakt-Programms
 - für 2 Schwenkriegel und 2 Rollzapfen
 - für 4 Rollzapfen
- Zeit und Kosten sparen – die Kantriegel lassen sich ohne aufwändiges Messen und Justieren einfach in der Beschlagnut montieren
- Stabile Kantriegel mit 20 mm Ausschluss und 10 mm Durchmesser
- Einfache Bedienung über zwei Hebel
- Attraktive Optik – der Beschlag liegt verdeckt in der Falz

FUHR Qualitätskomponenten

M17/11.15-0

Optionen für mehr Sicherheit und Bedienkomfort



Sperrbügelschloss

zu 855GL, für die begrenzte Türöffnung, von außen über das Hauptschloss deaktivierbar



Sperrbügelschloss

zu 854, 856, 859, für die begrenzte Türöffnung, nur von innen bedienbar



Zusatzriegelschloss

als unabhängiger Riegel vom Hauptschloss



Rollfalle

zu 855GL, verstellbar bis 4,5 mm



Kurbelfalle

für erhöhten Schließkomfort, langlebig und leise



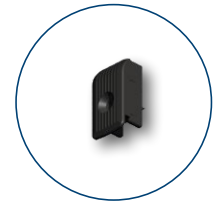
Abgesetzte Falle

für besondere Profilkombinationen



Fallenabdeckung

zur Abdeckung des Fallenausschnitts in dem Stulp



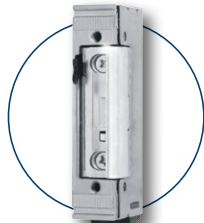
Endkappe

sorgt für einen sauberen Stulpabschluss im Profil



Mechanischer Türöffner

für die Tagesfallenfunktion, symmetrisch, rechts/links einsetzbar



Elektro-Türöffner

symmetrisch, rechts/links einsetzbar, breite Ausführungspalette



Sperrbügel

Schließleisten oder Schließteile mit integriertem Sperrbügel



Automatikauslösung

Schließleisten oder Schließteile zum Automatikschloss multisafe 854

CARL FUHR GmbH & Co. KG
Schlösser und Beschläge

Carl-Fuhr-Straße 12
D-42579 Heiligenhaus
Tel.: +49 2056 592-0
Fax: +49 2056 592-384
www.fuhr.de · info@fuhr.de

FUHR

Sämtliche Bild-, Produkt-, Maß- und Ausführungsangaben entsprechen dem Tag der Drucklegung. Änderungen, die dem technischen Fortschritt und der Weiterentwicklung dienen, behalten wir uns vor. Modell- und Produktansprüche können nicht geltend gemacht werden. Für Druckfehler wird keine Haftung übernommen.